

アンケート

回答期限
6月30日
必着分

アンケートにご応募いただいた方から抽選で300名様にクオカード1,000円を進呈します。このアンケート表をご使用ください。(それ以外は無効とさせていただきます。)なお、当選は人数が多いので発送をもって当選発表とさせていただきます。このアンケートは、次回の事業内容見直しの機会に会員様のお声として参考にさせていただきます。後日集計が完了しましたらアンケート結果はNEWSで発表します。

該当するお答えを○で囲んでお選びください。

会員番号

お名前

Q1 4月から適応している新ガイドブックの記載について (一つお選びください)

非常に分かりやすい・分かりやすい・どちらともいえない・
分かりにくい・理解できない

Q3 健康管理事業の満足度について (一つお選びください)

大変満足している・やや満足・どちらともいえない・やや不満・大変不満

Q5 慶弔給付事業の満足度について (一つお選びください)

大変満足している・やや満足・どちらともいえない・やや不満・
大いに不満

Q7 会報誌(ゆとりとNEWS)で充実して欲しい事について (複数回答可)

公演関係・体験イベント・バスツアー・ビュッフェ・商品券など・
その他・現状でよい

Q9 Q8で手帳以外と答えられた方のみお答えください。具体的に次のうちからお選びください。(複数回答可)

壁掛け用カレンダー・卓上カレンダー・文房具類・毎年変わる記念品・
その他

Q11 Q10で一度もないとお答えの方に伺います。その理由をご記入ください。

[]

Q13 今後、コンビニ決済など導入し支払手数料の応分をご負担いただく事になった場合について (一つお選びください)

便利になるので良い・便利になるので仕方ない・
不便でも手数料がかからない方がよい

Q15 英会話・パソコン教室・料理教室などの自己啓発の補助について (一つお選びください)

大いに必要・必要・分からない・不要・全く必要ない

Q17 加入促進報奨金について

金額が増えれば紹介したい・金額は適正・
金額が増えても紹介する企業がない・知らなかった

Q19 ゆとりと共済のホームページについて

大変見やすい・見やすい・見たことがない・見づらい・大変見づらい・
新設したほうがよい

Q2 Q1で分かりにくい・理解できないと答えられた方に伺います。どの部分かご記入ください。

[]

Q4 Q3でやや不満・大変不満とお答えの方に伺います。必要だと思う健康管理事業での給付につきまして具体的にあればご記入ください。

(例 インフルエンザ・禁煙外来など)

[]

Q6 Q5でやや不満・大いに不満とお答えの方に伺います。必要だと思う慶弔給付での給付につきまして具体的にあればご記入ください。

(例 大学入学祝金など)

[]

Q8 年末に会員様に配布している手帳について (一つお選びください)

手帳が良い・手帳以外が良い・何も必要ない

Q10 給付金やNEWSの公演チケットなど申請・応募について申請または応募された事のあるものをお選びください。(複数回答可)

給付金・公演チケット・ビュッフェ・商品券・クイズ・バスツアー・
常時取扱チケット・その他・一度もない

Q12 Webでの申請・申込を可能にすることについて (一つお選びください)

大いに希望・どちらかといえば希望・希望しない

Q14 勤労者向け貸付業務(現在はありません)について (一つお選びください)

利用したい・検討したい・金融機関だけで十分・不要

Q16 介護補助(車いす、紙パンツなどの用品・施設利用など)について (一つお選びください)

大いに必要・必要・分からない・不要・全く必要ない

Q18 担当者向けの説明会を実施した場合について (一つお選びください)

ぜひ参加したい・都合がつけば参加したい・担当者がいない・
参加しない

アンケートご協力
ありがとうございました。



お得な情報満載!ご家族みなでお読みください!

ゆとりとNEWS

2020
6月号
VOL.307

東大阪市の全額出資により設立された公益財団法人だから安心。あなたの会社・事業所・お家で働く皆さんの福利厚生事業はおまかせください。

東大阪市の 頑張っているお店 紹介します!

おすすめ
Vol.42



足元から元気に笑顔の輪を広げていきましょう!
体の土台である足が健康であることが、いくつになっても
生き生きと生活出来る基盤だと考えております。

歳だから足の筋力もなくなって、
ちょっと歩いても疲れるし歩きたくないわ!
転けたら嫌だしとか、歩く気はあっても足が痛いし
一緒に行ってくれる人に迷惑かけるとお悩みのあなたへ。
意外と足のトラブルについて知られていない事を
「足のお悩み相談室」にて、わかりやすくお話をさせていただきます。

5月号のおすすめ
ペスコ美容室の2階です!

爪ケアです。
足の爪の正しい長さも
お伝えします。



フットスマイル	
● 足裏マッサージ	● 爪ケア
40分 2,000円	爪カット・やすり・爪表面磨き 4,000円
● クリニカルケアコース	● お姫様コース
90分 11,000円	90分 12,500円
● 小顔整顔	● ジェルネイル(オプションもあります)
60分 7,000円	ワンカラー 2,500円 フレンチ 3,000円~

詳しくはHP ▶ https://peraichi.com/landing_pages/view/foot2525

フットスマイル

住所 東大阪市荒本北1-2-48
(ペスコ美容室 2階)
電話 072-975-5111
営業時間 10:00~18:00
(最終受付17:30)
定休日 不定休(完全予約制)



MAP



カウンセリング 10分・
足裏マッサージ 20分 (通常価格 40分) ▶ 税込 1,000円
(会員1名1回限り有効・コピー不可)

会員番号	—
会員氏名	—

ゆとりと共済事務局 有効期限 令和2年6月末日まで
会計時にゆとりと共済会員証と一緒にご提示ください。

発行 (公財)東大阪市産業創造勤労者支援機構 ゆとりと共済事務局

住所 〒577-0011 東大阪市荒本北1丁目4番17号 クリエイション・コア東大阪 北館3階

駐車場 来客用駐車スペースには限りがございます。お車のご来所はご遠慮いただき、公共交通機関をご利用ください。

TEL 06-4309-2315 E-mail yutori-to@hispa.biz-web.jp

FAX 06-4309-2314 HP <https://hispa.h-osaka.jp/111.php>



申込方法

ガイドブック(P.38)またはHPに掲載のチケット申込書に必要事項をご記入のうえ、ゆとりーと共済事務局までFAXまたはメールにて。応募多数の場合は抽選になります。当選のお知らせはチケットの発送をもって代えさせていただきます。

ご注意

締切日以降のキャンセル、払い戻し等はできません。すべてのチケットの転売、第三者への譲渡等は禁止されています。



ちよっぴり遅いけど 新型コロナウイルス ゆとりーと共済 特別生活支援対策

裏面のアンケートに答えてコンビニで使えるQUOカードもゲットしてくださいね!



商品券のご案内

A 全国百貨店共通商品券

北海道から沖縄まで、全国の百貨店で約500店をご利用いただけます。

申込締切 6月10日(水)迄
発送は事業所限定

10枚 1セット
お一人様 1セット限り
限定 300セット



今回だけ
コロナ対策支援で
特別に増額
しました。

一般価格 10,000円
(1,000円×10枚)
会員価格 8,000円 ※イラストはイメージです。



●注意

Aは限定300セット、B～Eは商品がなくなり次第終了になります。配送は、おせちと同様で大阪府内、奈良市、京都市、神戸市、和歌山市 詳しくは、HPに掲載予定です。

●申込方法

※お申し込み後のキャンセルはお受けできませんのでご了承ください。
※2020新しいチケット申込書で、B～Eをご希望の方は送付先住所欄にご自宅住所と日中連絡の取れる電話番号(携帯可)を必ず記入してください。
※B～Eの配送は、近鉄百貨店から宅配されます。(ご不在の場合、ご記入していただいた連絡先に近鉄百貨店から連絡が入ります。)
※配達日の指定はできません。
※お申し込み後、約2週間程度を目安にお届け予定です。

おうちで食べよう! みんなで食べよう!

外出を控えて控えて、たまには美味しいものが食べた～いと思っている方へ
プチ贅沢で一息入れてリフレッシュ!
Bは真空パック(冷蔵)、C～Eは発送(冷凍)になります。
店頭での引き渡しはございません。

申込締切 6月30日(火)迄 但し、商品がなくなり次第終了させていただきます。

すべて送料込 お一人様各3セット迄

B 江戸川 国産うなぎ



賞味期限 約30日

- 1尾毎に真空パック
- 特定原材料等:小麦・大豆

1尾 一般価格 3,300円

会員価格

1尾 1,800円

2尾 3,400円 (1尾当り1,700円)

3尾 4,800円 (1尾当り1,600円)

※複数割引はお届け個所が同一に限ります。

D 竹福 国産黒毛和牛 サーロインステーキ



賞味期限 約40日

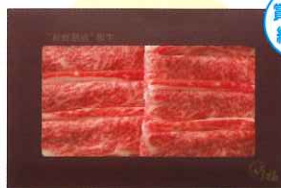
- 約180g×2枚
- ステーキソース、塩コショウ付
- 特定原材料等:小麦・大豆・りんご・牛肉

一般価格 7,920円

会員価格 4,800円



C 竹福 国産黒毛和牛 すきやき



賞味期限 約40日

牛だけに
旨みがギュッと
詰まっています。

- ロース・モモ・バラ 約1kg(500g×2)

一般価格 9,180円

会員価格 5,600円



E 竹福 吟選ハンバーグ・オリジナル



賞味期限 約40日

- 国産黒毛和牛使用 1枚約170g(5枚入り)
- フルーツ&ベジタブルソース×3
- すだちほんず×2
- 大根おろし、オリーブ・バージンオイル付
- 特定原材料等:小麦・卵・大豆・りんご・牛肉

一般価格 5,700円

会員価格 3,000円 ※写真はイメージです。

日本フィンランド外交関係樹立100周年記念
ムーミン75周年記念

ムーミン展 THE ART AND THE STORY

会場 あべのハルカス美術館

日時 7月4日(土)～8月30日(日)
火～金 10:00～20:00
月・土・日・祝 10:00～18:00
(入館は閉館の30分前まで)
休館日:7/6・7/13・7/20



トーベ・ヤンソン
(イラスト原画)
1950年代 グワッシュ、インク、紙
ムーミンキャラクターズ社
©Moomin Characters™

券種	一般価格	会員価格
一般	1,500円	1,000円
大高生	1,100円	500円
中小生	500円	200円

※障がい者手帳をお持ちの方は、美術館チケットカウンターで購入された本人と付き添いの方1名まで当日料金の半額。

締切 6月10日(水)

立川談春 独演会

立川談春
in 東大阪

演目「居残り佐平次」他

ドラマ「ルーズヴェルト・ゲーム」「下町ロケット」の名演技で、断家以外での活動の場を広げ、落語ファン以外にもさらに知名度が上がり、人気・実力を兼ね備えた立川流一門の断家の長として精力的に独演会を行う談春師匠。今、最もチケットが取れない断家さんです。

会場 東大阪市文化創造館 Dream House 大ホール

席種	8/23(日)	一般価格	会員価格
全席指定	14:00開演 (13:15開場)	4,000円	2,800円

10枚 締切 6月22日(月)

※未就学のお子様のご入場はご遠慮ください。

観るもの全てを魅了する、白と黒の世界。
キエフ・クラシック・バレエ

白鳥の湖～全2幕～

作曲:P.チャイコフスキー 原振:M.ブティバ/L.イワノフ

会場 ①9月24日(木) 大阪国際会議場(グランキューブ大阪)メインホール
②9月26日(土) ロームシアター京都 メインホール

日程	開演時間	一般価格	会員価格
9/24(木)大阪	18:30(18:00開場)	4,500円	3,200円
9/26(土)京都	12:00(11:30開場)		
	15:30(15:00開場)		

10枚 締切 6月17日(水)

※全席指定 ※演奏は特別録音音源を使用 ※3歳以下入場不可/4歳以上有料

ゆとりーと共済事務局からのお知らせ

アンケート実施の為 今月のクイズはございません。
裏面のアンケートにお答えいただき、QUOカードをゲットしてください。



新規入会事業所様(5月) はればれケアプランセンター様 フットスマイル様 三晃工業(株)様

5月1日現在 事業所数516社 会員数4,841人

ハネッセ英語のコンサート 夏公演2020 Let's Go! Summer Adventure



しまじろう
in 東大阪

クイズやゲームに参加して遊びの中で英語にふれよう! 歌って踊って、全身で英語を楽しめる

会場 東大阪市文化創造館 Dream House 大ホール

出演 しまじろう、Mimi、Beepy、Nancy、Andy

席種	8/29(土)	一般価格	会員価格
指定	11:00 14:00 16:30★	3,230円	2,300円

★マークの公演では通常のステージに加え、最後に歌を追加でお届けするスペシャルアンコールがあります。

※3歳以上有料。3歳未満は保護者1名につきお子様1名までひざ上無料(お席が必要な場合は有料)

10席

締切 6月22日(月)

古関裕而 記念コンサート



♪ すべての方に「エール」を送ります。♪

現在放送中のNHK連続テレビ小説「エール」の主人公のモデルとなった作曲家・古関裕而のコンサートが決定!!

会場 東大阪市文化創造館 Dream House 大ホール

出演 古関裕而
指揮:西野 淳 管弦楽:日本センチュリー交響楽団

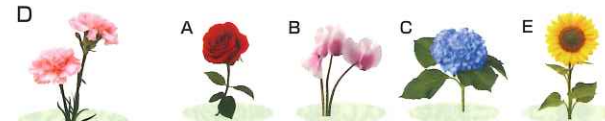
席種	8/26(水)	一般価格	会員価格
S席	15:00開演 (14:15開場)	5,500円	3,900円

10席 締切 6月18日(木)

※未就学のお子様のご入場はご遠慮ください。

5月号 クイズの答え 応募総数 99通 正解 99通 不正解 0通

昔は母の日に送る花として有名なカーネーションはA～Eどれでしょう。



答え D (A:バラ B:シクラメン C:紫陽花 E:ひまわり)

5月号 クイズ当選者 3,000円(商品券) 田中 広美様

1,000円(図書カードNEXT)

福田 和代様 林 賢次様 奥田 裕宏様 山下 幸男様
長谷 健様 鷲尾 三枝子様 中安 健一郎様